

Dipl.-Ing. Johannes MORWATH
 Ingenieurbüro für Vermessungswesen
 7100 Metzingen am See, Ulmer Hauptstraße 108
 Tel. 07147 - 4000 Fax - 4000 Mail: johannes.morwath@t-online.de

2. PARZELLIERUNG

betreffend

Overberggebiet Metzingen am See 2. Teil

Bestandende Flächen am See	Bestandende Flächen am See
in 4 Katastralgemeinden	in 4 Katastralgemeinden
00000	00000
0001-01/2, -01/4, -02/1, -02/2	00000

Erläuterungen zum Planblatt

Der vorliegende Plan zeigt die bestehende Parzellierung und bildet die Flächenanteile nach dem Stand der Dinge (S. 202 270 und S. 271 272) dar. Die Flächen sind nach dem Stand der Dinge (S. 202 270 und S. 271 272) dar. Die Flächen sind nach dem Stand der Dinge (S. 202 270 und S. 271 272) dar.

Neue Grundstücksgrenzen (Grenzen) sowie die zugehörigen neuen Grundstückskennzeichnungen sind in der Vermessungsskizze in der Größe 1:5000 dargestellt. Die Flächenanteile sind in der Vermessungsskizze in der Größe 1:5000 dargestellt.

Grundstücke sind durch die Katasterblätter begrenzt, wenn sie in einem der Katasterblätter oder einer Fläche eingetragen sind. Die Flächenanteile sind in der Vermessungsskizze in der Größe 1:5000 dargestellt.

Die Flächenanteile sind in der Vermessungsskizze in der Größe 1:5000 dargestellt.

Die Flächenanteile sind in der Vermessungsskizze in der Größe 1:5000 dargestellt.

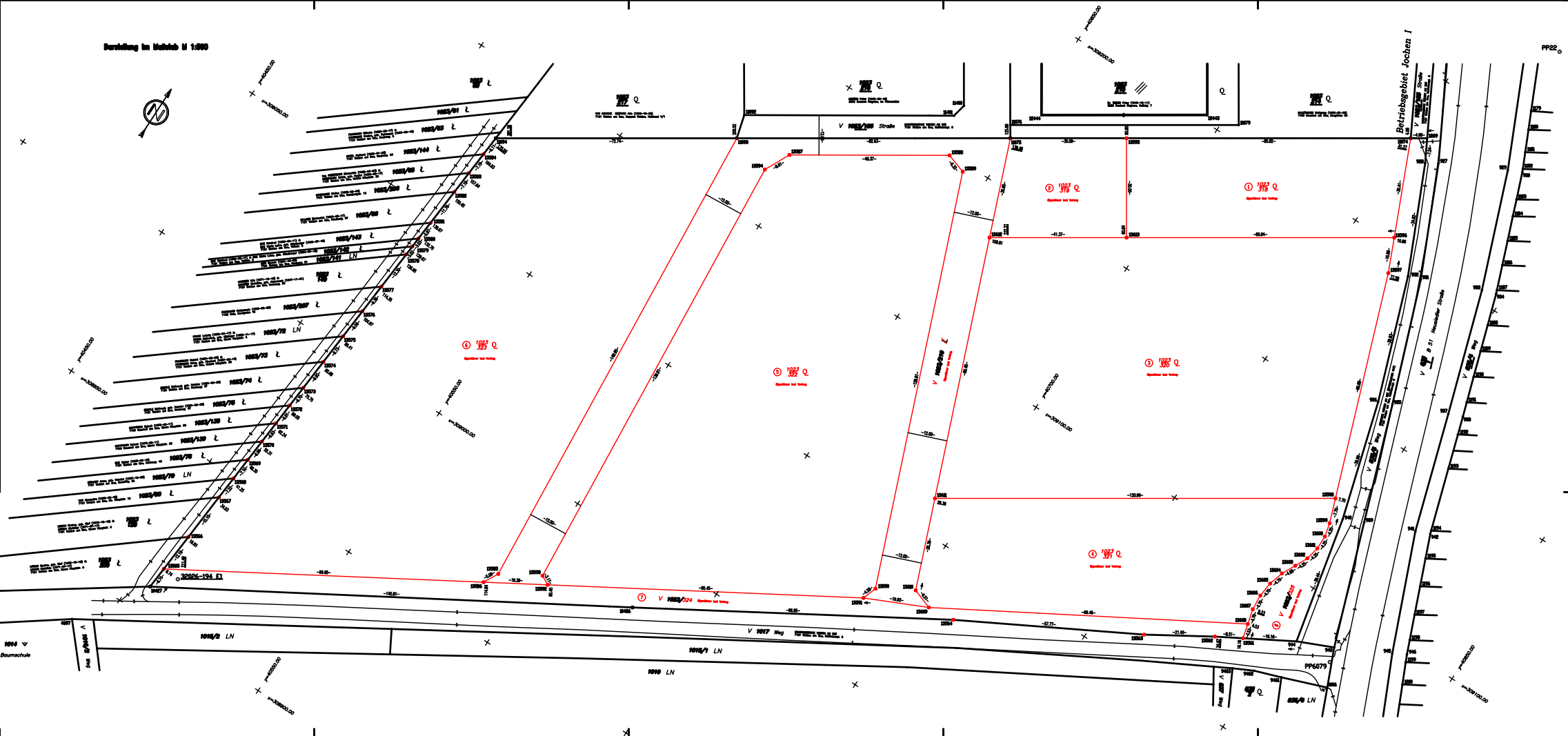
Zeichensystem und Abkürzungen

Bestandende Flächen	Bestandende Flächen	Bestandende Flächen	Bestandende Flächen
Bestandende Flächen	Bestandende Flächen	Bestandende Flächen	Bestandende Flächen
Bestandende Flächen	Bestandende Flächen	Bestandende Flächen	Bestandende Flächen
Bestandende Flächen	Bestandende Flächen	Bestandende Flächen	Bestandende Flächen

1:5000 (ca. 1:5000)
 GZ: 4000/00
 Vermessungsskizze: 01-01-000
 Planblatt: 01-01-000
 Auftrags-Nr.: 01-01-000

- Vermessungsunterlagen
- VW 01-27/1933
 - VW 9/1937
 - VW 26/1951
 - VW 10/1951
 - VW 10/1951
 - VW 11/1956
 - VW 16/1981
 - VW 11/1988
 - VW 12/1978
 - VW 4/2005
 - VW 4/2005

Darstellung im Maßstab 1:5000



PP22